

System 9000 - Art.-Nr.: 91 1400 140



Technische Daten

Artikelnummer	91 1400 140
Filter	
Filterstufen	1
Filterverfahren	Abreinigungsfilter
Abreinigungsverfahren	Rotationsdüse
Filterfläche	ca. 20 m ²
Anzahl Filterelemente	7
Filterfläche gesamt	140 m ²
Filtertyp	Filterpatrone
Filtermaterial	ePTFE-Membran
Abscheidegrad	> 99,99 %
Staubklasse	M
Grunddaten	
Absaugleistung	7.000 - 10.080 m ³ /h
Unterdruck	1.100 - 1.700 Pa
Max. Druckerhöhung	2.500 Pa
Abmessungen (B x T x H)	2.826 x 1.864 x 2.670 mm
Gewicht	1.560 kg
Motorleistung	11 kW
Anschlussspannung	3 x 400 V / 50 Hz
Nennstrom	22 A
Schalldruckpegel	65 dB(A)
Zusatzinformationen	
Ventilortyp	Radialventilator, riemengetrieben
Druckluftversorgung	5 - 6 bar
Luftaustritt	560 mm
Luft Eintritt	560 mm
Volumen Staubsammelbehälter	192 L

Anwendung

- » Hohe Rauch-/Staubmengen
- » Ausbildungsstätten sowie Roboterschweißstraßen
- » Laser-, Plasma- und Brennschneidsysteme
- » Außenaufstellung möglich
- » Schweißereien und Schleifwerkstätten

Nutzen

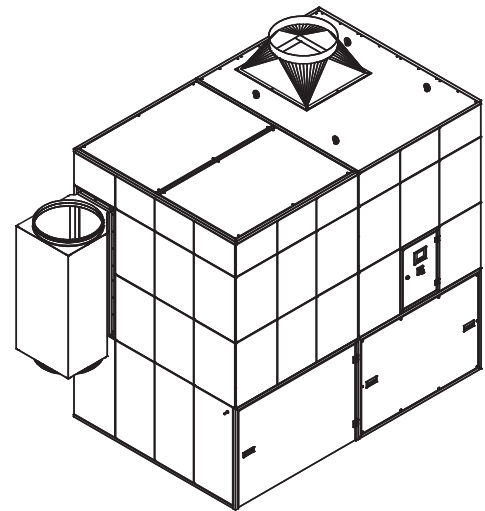
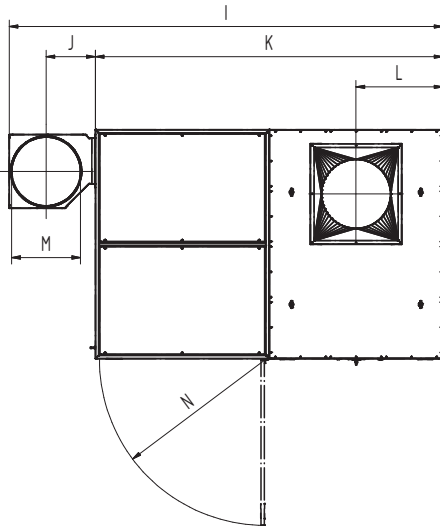
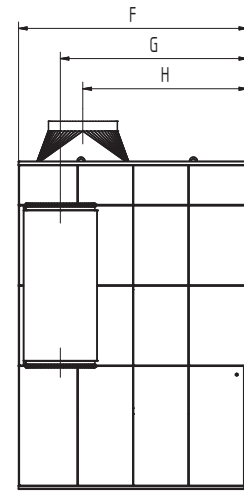
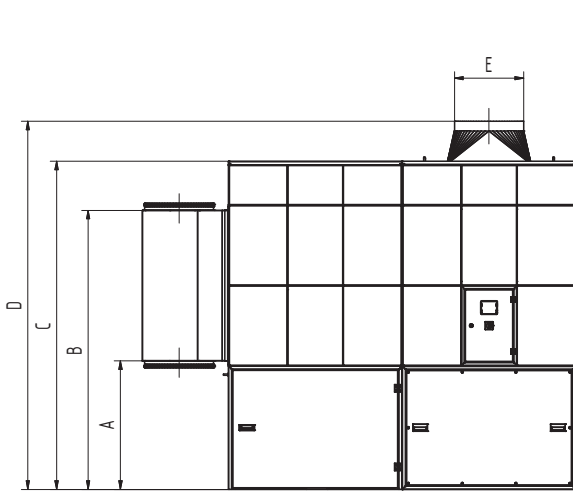
- » Kontaminationsfreie Staubsammlung durch Druckluftfixierung der Staubsammelbehälter
- » Unterbrechungsfreier Dauerbetrieb durch automatische, differenzdruckgesteuerte Filterabreinigung
- » Wenig Lärmemissionen aufgrund besonders niedrigem Geräuschpegel
- » Ausbaufähig durch einfache Modulbauweise
- » Starke Energiekosteneinsparung bei Einsatz der optionalen automatischen Volumenstromanpassung durch bedarfsabhängige Saugleistungsregulierung
- » Komfortable Bedienung durch intelligente Steuerung über Touch-Display mit Diagnosesystem
- » Bester Gesundheitsschutz für Mitarbeiter durch Verwendung von KemTex® ePTFE Filterpatronen mit Oberflächenfiltration

Eigenschaften

- » Automatische Filterabreinigung, differenzdruckgesteuert
- » Steuerung über Touch-Display
- » KemTex® ePTFE Filterpatronen
- » Viele Ausführungen W3/IFA-geprüft
- » Staubsammelbehälter mit Druckluftthebeeinrichtung
- » Modulbauweise
- » Kranösen
- » Automatische Volumenstromanpassung (optional)

Zusatzausstattung

- » Automatische Staubensorgung – DustEvac
- » Automatische Volumenstromanpassung
- » Extern ein/aus
- » Funkenvorabscheider – SparkTrap
- » Wetterschutzgehäuse für Außenaufstellung



Technische Daten

Abmessungen

A	1.047 mm
B	2.271 mm
C	2.670 mm
D	2.996 mm
E	560 mm
F	1.864 mm
G	1.524 mm
H	1.341 mm
I	3.526 mm
J	400 mm
K	2.826 mm
L	707 mm
M	560 mm
N	1.347 mm