

System 8000 - Art.-Nr.: 81 0200 020



Anwendung

- » Hohe Rauch-/Staubmengen
- » Schweißereien und Schleifwerkstätten
- » Ausbildungsstätten sowie Roboterschweißstraßen
- » Laser-, Plasma- und Brennschneidsysteme
- » Außenaufstellung möglich

Nutzen

- » Kontaminationsfreie Staubsammlung durch Druckluftfixierung der Staubsammelbehälter
- » Unterbrechungsfreier Dauerbetrieb durch automatische, differenzdruckgesteuerte Filterabreinigung
- » Wenig Lärmemissionen aufgrund besonders niedrigem Geräuschpegel
- » Einfacher und schneller Aufbau, da Lieferung steckerfertig, mit Stapertaschen und Kranösen erfolgt
- » Starke Energiekosteneinsparung bei Einsatz der optionalen automatischen Volumenstromanpassung durch bedarfsabhängige Saugleistungsregulierung
- » Komfortable Bedienung durch intelligente Steuerung über Touch-Display mit Diagnosesystem
- » Flexible Einbindung der Steuerung in Drittsysteme wie Schneidanlagen aufgrund potentialfreier Kontakte
- » Bester Gesundheitsschutz für Mitarbeiter durch Verwendung von KemTex® ePTFE Filterpatronen mit Oberflächenfiltration

Technische Daten

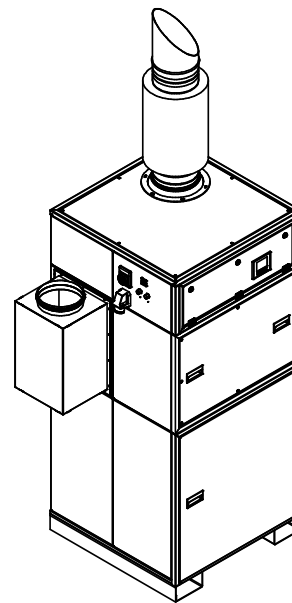
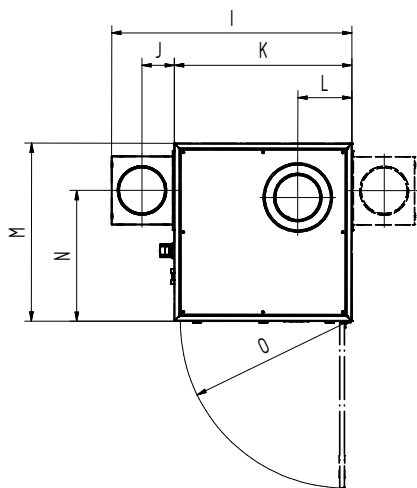
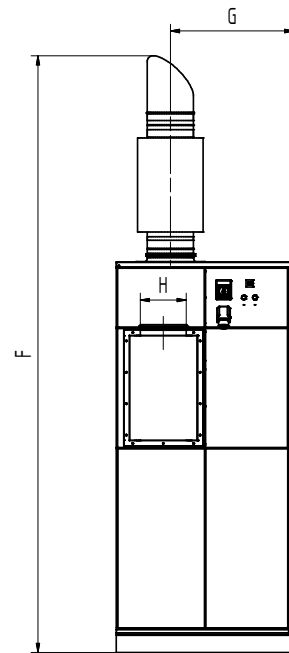
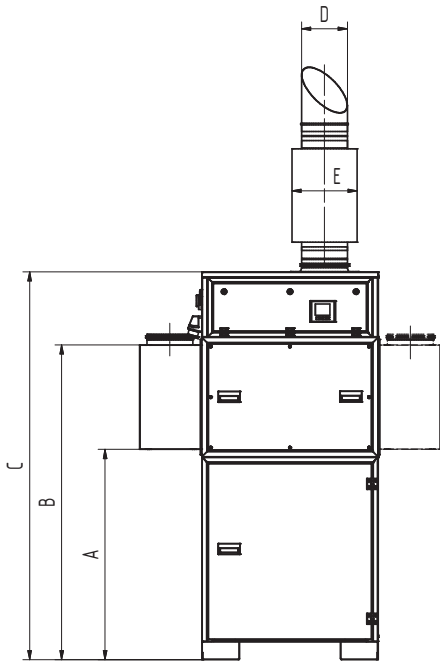
Artikelnummer	81 0200 020
Filter	
Filterstufen	1
Filterverfahren	Abreinigungsfilter
Abreinigungsverfahren	Rotationsdüse
Filterfläche	ca. 10 m ²
Anzahl Filterelemente	2
Filterfläche gesamt	20 m ²
Filtertyp	Filterpatrone
Filtermaterial	ePTFE-Membran
Abscheidegrad	> 99,99 %
Staubklasse	M
Grunddaten	
Absaugleistung	1.000 - 1.440 m ³ /h
Unterdruck	350 - 1.350 Pa
Max. Druckerhöhung	2.500 Pa
Abmessungen (B x T x H)	962 x 962 x 2.110 mm
Gewicht	385 kg
Motorleistung	1,5 kW
Anschlussspannung	3 x 400 V / 50 Hz
Nennstrom	3,3 A
Schalldruckpegel	65 dB(A)
Zusatzinformationen	
Ventilator typ	Radialventilator, riemengetrieben
Druckluftversorgung	5 - 6 bar
Luftaustritt	250 mm
Luft Eintritt	250 mm
Volumen Staubsammelbehälter	34 L

Eigenschaften

- » Automatische Filterabreinigung, differenzdruckgesteuert
- » Steuerung über Touch-Display
- » KemTex® ePTFE Filterpatronen
- » Staubsammelbehälter mit Druckluftthebeeinrichtung
- » Steckerfertig vormontiert
- » Stapeltaschen und Kranösen
- » Automatische Volumenstromanpassung (optional)

Zusatzausstattung

- » Automatische Staubentsorgung – DustEvac
- » Automatische Volumenstromanpassung
- » Extern ein/aus
- » Funkenvorabscheider – SparkTrap
- » Wetterschutzgehäuse für Außenaufstellung



Technische Daten

Abmessungen

A	1.147 mm
B	1.717 mm
C	2.110 mm
D	250 mm
E	355 mm
F	3.231 mm
G	669 mm
H	250 mm
I	1.302 mm
J	175 mm
K	962 mm
L	293 mm
M	962 mm
N	708 mm
O	896 mm